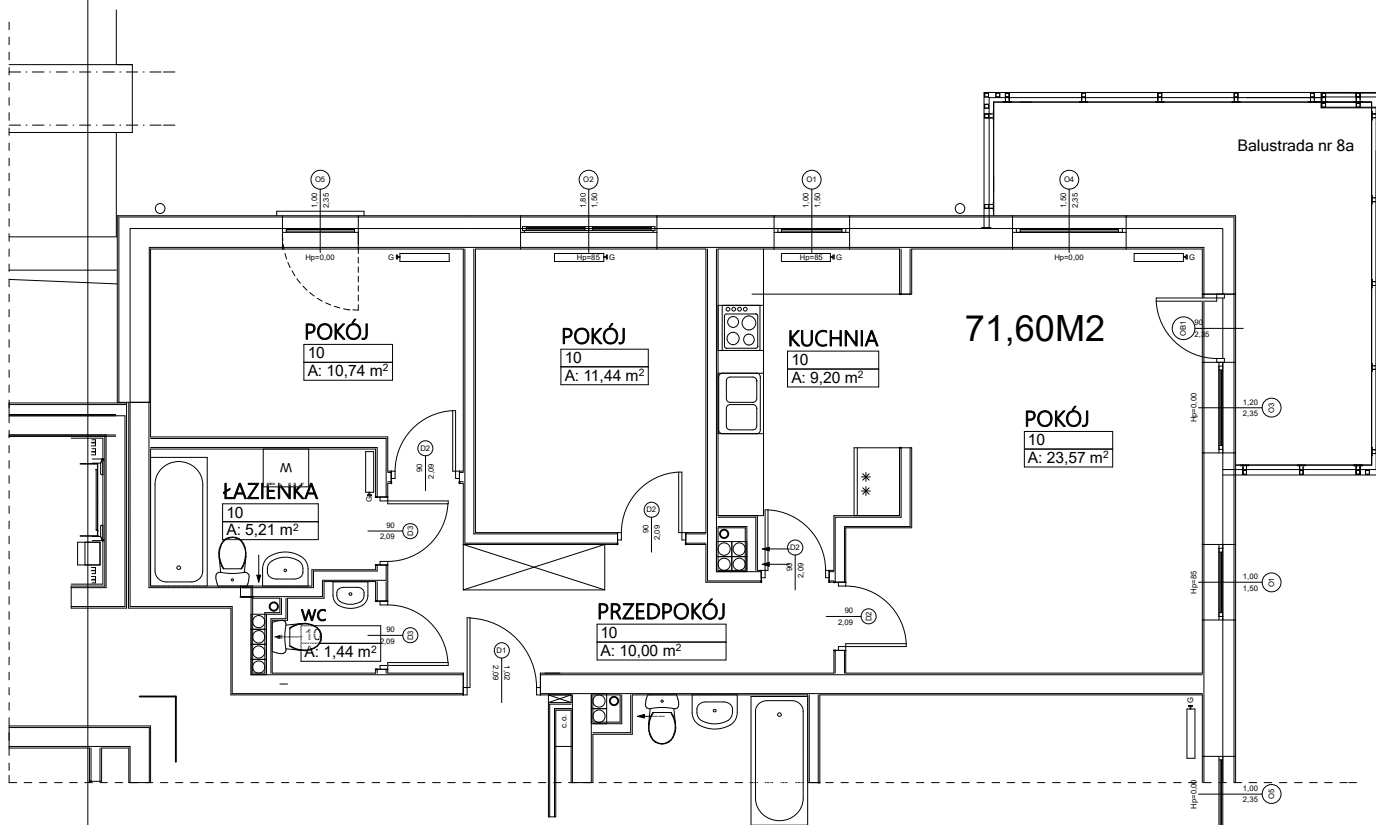
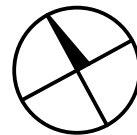
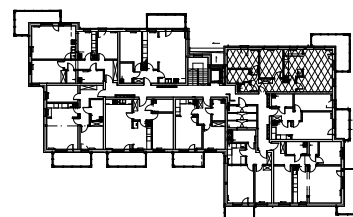


Budynek mieszkalny wielorodzinny Wrocław ul. Sadowa



MIESZKANIE NR 10 I PIĘTRO 71,60 m²

POKÓJ	23,57 m ²
POKÓJ	11,44 m ²
POKÓJ	10,74 m ²
PRZEDPOKÓJ	10,00 m ²
KUCHNIA	9,20 m ²
ŁAZIENKA	5,21 m ²
WC	1,44 m ²



Uwaga! Sposób umiejscowienia szaf i mebli ma charakter orientacyjny