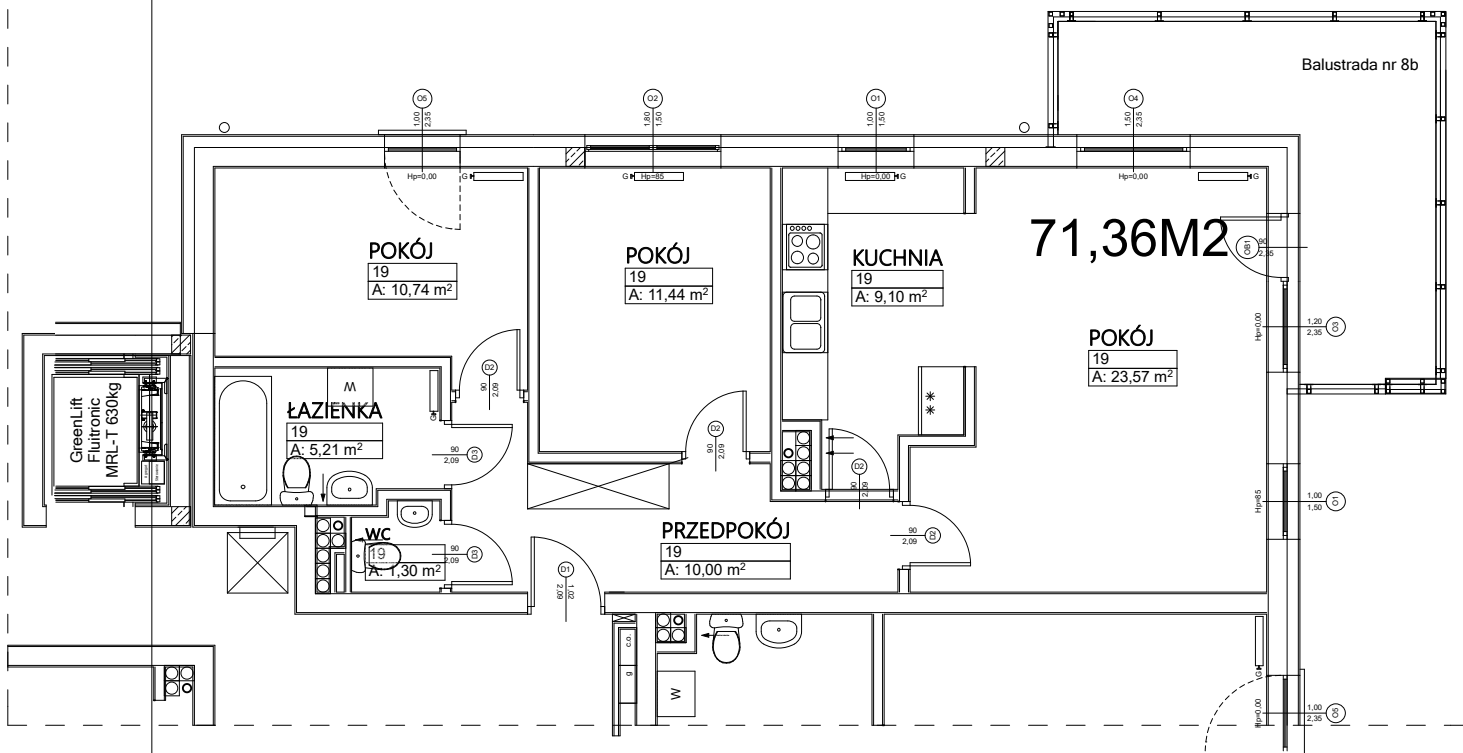
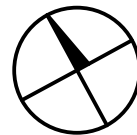
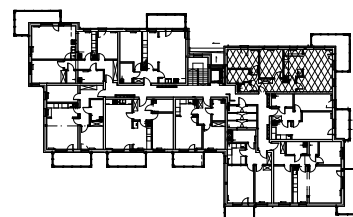


Budynek mieszkalny wielorodzinny Wrocław ul. Sadowa



MIESZKANIE NR 19 II PIĘTRO 71,36 m²

| | |
|------------|----------------------|
| POKÓJ | 23,57 m ² |
| POKÓJ | 11,44 m ² |
| POKÓJ | 10,74 m ² |
| PRZEDPOKÓJ | 10,00 m ² |
| KUCHNIA | 9,10 m ² |
| ŁAZIENKA | 5,21 m ² |
| WC | 1,30 m ² |



Uwaga! Sposób umiejscowienia szaf i mebli ma charakter orientacyjny