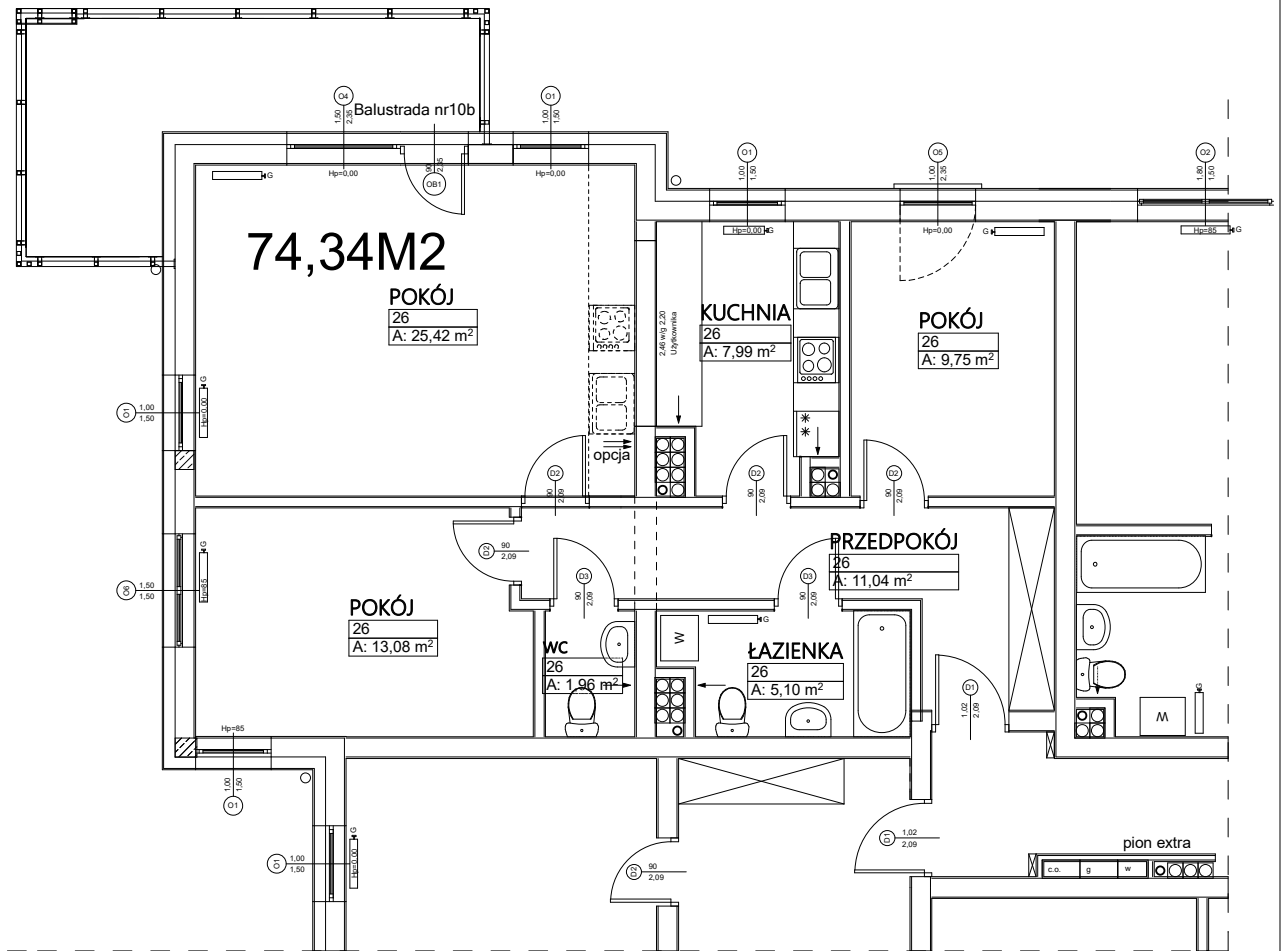
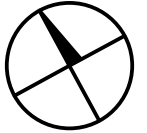
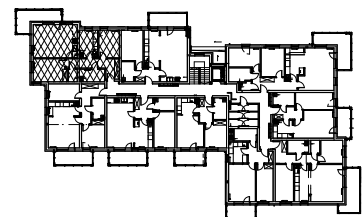


Budynek mieszkalny wielorodzinny Wrocław ul. Sadowa



MIESZKANIE NR 26 II PIĘTRO 74,34 m²

POKÓJ	25,42 m ²
POKÓJ	13,08 m ²
POKÓJ	9,75 m ²
PRZEDPOKÓJ	11,04 m ²
KUCHNIA	7,99 m ²
ŁAZIENKA	5,10 m ²
WC	1,96 m ²



Uwaga! Sposób umiejscowienia szaf i mebli ma charakter orientacyjny