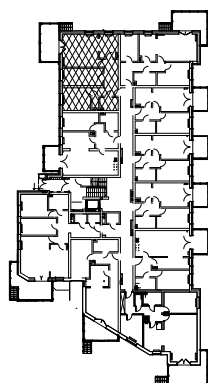
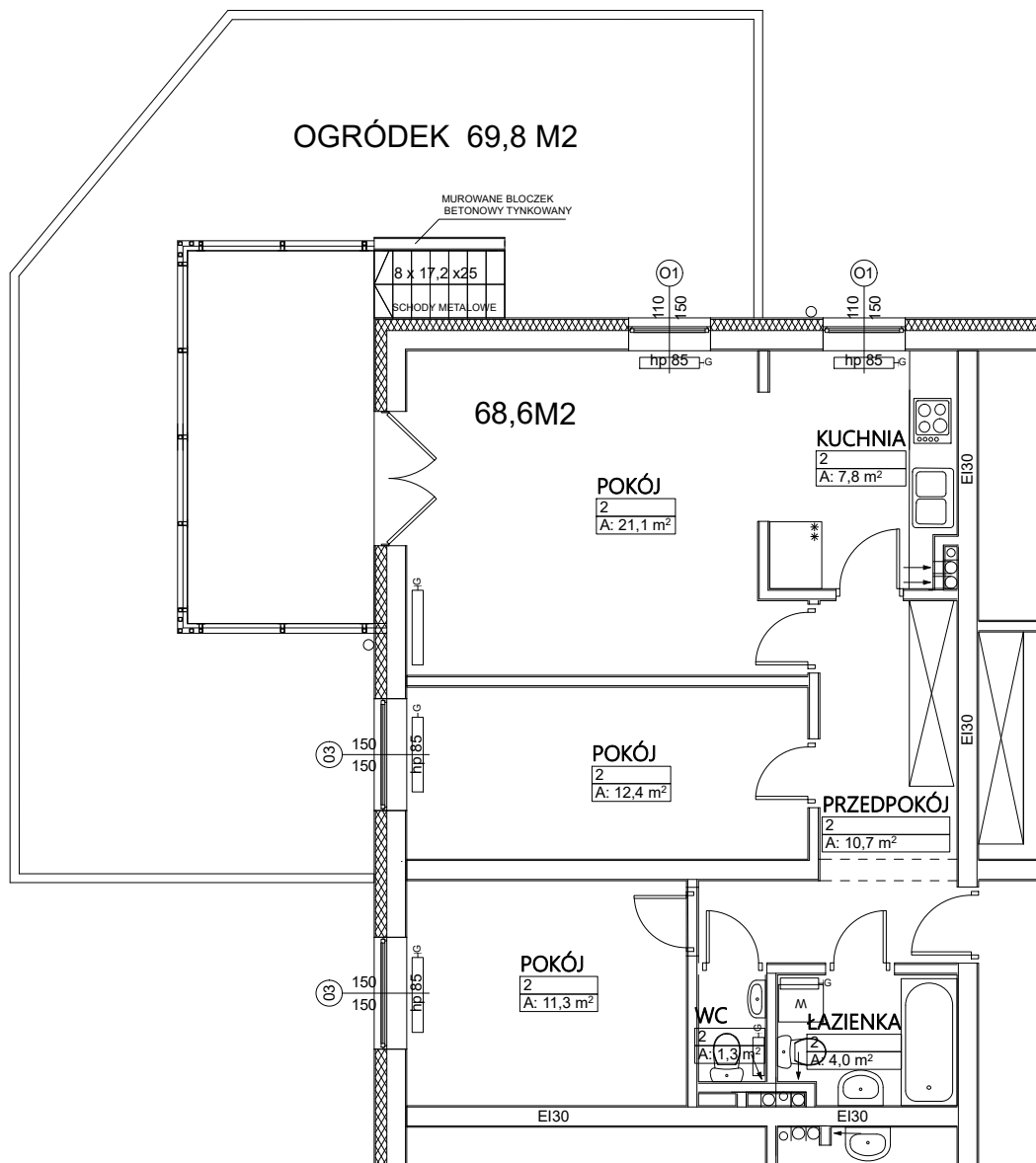
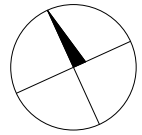


# Budynek mieszkalny wielorodzinny Wrocław ul. Żytnia



## MIESZKANIE NR 2 PARTER 68,6 m<sup>2</sup>

POKÓJ	21,1 m <sup>2</sup>
POKÓJ	12,4 m <sup>2</sup>
POKÓJ	11,3 m <sup>2</sup>
KUCHNIA	7,8 m <sup>2</sup>
PRZEDPOKÓJ	10,7 m <sup>2</sup>
ŁAZIENKA	4,0 m <sup>2</sup>
WC	1,3 m <sup>2</sup>

**Uwaga! Sposób umiejscowienia szaf i mebli ma charakter orientacyjny**